



Compressor
Voltage Code : XG

FH4525Y-XG

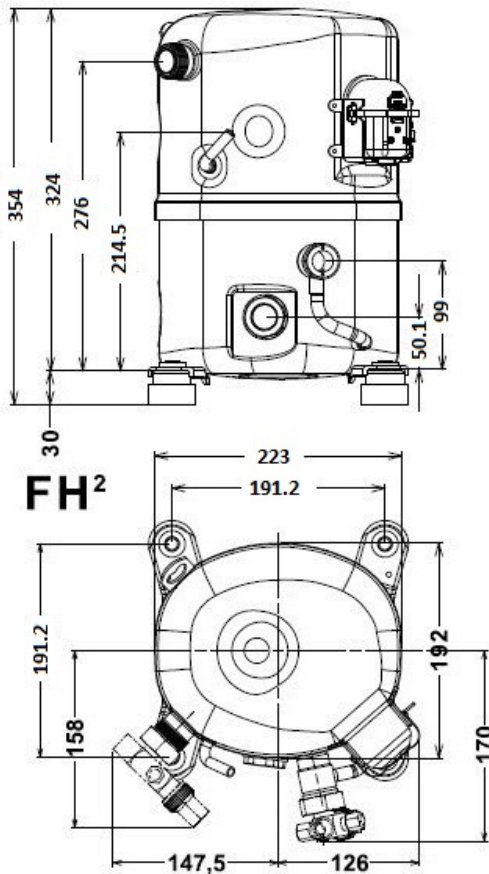
High Temp. Commercial (HP)

380-420V 3~ 50Hz / 460V 3~ 60 Hz

R134a / R513A

FH4525Y-XG1A

Conditions	Frequency	Nominal Cooling Capacity		Sound Power ISO3745 / ISO 3743-1
		Watts	BTU/h	
CECOMAF / R134a	50 Hz / 60 Hz	4994 / 5910	17029 / 20154	71 dBA
CECOMAF / R513A	50 Hz / 60 Hz	5085 / 6018	17340 / 20522	71 dBA



Displacement (cc)	63
Net Weight (Kg)	29.0
Oil Quantity (cc)	1140.0
Oil Type	Polyolester
Expansion Device	Capillary_Tube/Expansion_Valve
Cooling	Fan
Main Winding (Ohm)	7.05
Current	
RLA (A)	3.4 3.4
MCC (A)	5.9
LRA (A)	26
Electrical Equipment	TRI
Overload	Interne
Refrigerating connection for	
Suction Tube	15.9 (5/8")
Discharge Tube	12.7 (1/2")
Process Tube	6.35 (1/4")

* CECOMAF : T°Cond. 55.0°C / T°Evap. 5.0°C / T°Return gas temp.. 32.0°C
T°Subcooling. 0.0K

Certificates :



Note : Tecumseh reserves the right to change information contained in this document without notification.



Tecumseh

FH4525Y-XG	Tension XG : 380-420V 3~ 50Hz / 460V 3~ 60 Hz
-------------------	--

Les performances sont données dans les conditions CECOMAF :	Gaz aspirés :	32.0 °C
Condition Dew	Sous refroidissement :	0.0 K
The performance data are in CECOMAF conditions :	Return gas :	32.0 °C
Dew Condition	Subcooling :	0.0 K

50 Hz R134a											
											N°User-359
4 T condensation	5 T évaporation	(°C)	-25	-20	-15	-10	-5	0	5	10	15
30	1 P frigorifique	(Watt)	1449	2085	2854	3775	4871	6163	7670	9415	11417
	2 P absorbée	(W)	811	924	1032	1136	1235	1330	1422	1509	1594
	3 I absorbée	(A)	1.47	1.70	1.92	2.13	2.32	2.49	2.65	2.80	2.93
40	1 P frigorifique	(Watt)		1632	2317	3131	4093	5226	6551	8088	9859
	2 P absorbée	(W)		954	1094	1232	1368	1502	1634	1764	1893
	3 I absorbée	(A)		1.67	1.95	2.22	2.48	2.72	2.95	3.16	3.36
50	1 P frigorifique	(Watt)			1815	2528	3364	4346	5495	6833	8381
	2 P absorbée	(W)			1121	1297	1473	1648	1824	2000	2177
	3 I absorbée	(A)			1.97	2.31	2.63	2.94	3.23	3.51	3.77
60	1 P frigorifique	(Watt)				1973	2691	3530	4511	5656	6988
	2 P absorbée	(W)				1336	1555	1776	1999	2225	2453
	3 I absorbée	(A)				2.38	2.77	3.14	3.50	3.85	4.18

60 Hz R134a											
											N°User-359
4 T condensation	5 T évaporation	(°C)	-25	-20	-15	-10	-5	0	5	10	15
30	1 P frigorifique	(Watt)	1717	2469	3378	4468	5765	7292	9074	11137	13503
	2 P absorbée	(W)	981	1121	1254	1381	1503	1619	1731	1839	1944
	3 I absorbée	(A)	1.47	1.70	1.92	2.13	2.32	2.49	2.65	2.80	2.93
40	1 P frigorifique	(Watt)		1931	2742	3704	4843	6183	7750	9568	11663
	2 P absorbée	(W)		1153	1326	1496	1661	1823	1982	2139	2294
	3 I absorbée	(A)		1.67	1.95	2.22	2.48	2.72	2.95	3.16	3.36
50	1 P frigorifique	(Watt)			2147	2990	3980	5143	6503	8086	9918
	2 P absorbée	(W)			1358	1575	1790	2003	2215	2425	2636
	3 I absorbée	(A)			1.97	2.31	2.63	2.94	3.23	3.51	3.77
60	1 P frigorifique	(Watt)				2334	3185	4178	5340	6697	8274
	2 P absorbée	(W)				1619	1888	2158	2428	2699	2971
	3 I absorbée	(A)				2.38	2.77	3.14	3.50	3.85	4.18

1 = cooling capacity 2 = power input 3 = current 4 = condensing temperature 5 = evaporating temperature

Nota : Tecumseh se réserve le droit de modifier les informations contenues dans ce document sans préavis.

Note : Tecumseh reserves the right to change information contained in this document without notification.

© 2025 Tecumseh Products Company
All rights reserved



Tecumseh

FH4525Y-XG	Tension XG : 380-420V 3~ 50Hz / 460V 3~ 60 Hz
-------------------	--

Les performances sont données dans les conditions CECOMAF :	Gaz aspirés :	32.0 °C
Condition Dew	Sous refroidissement :	0.0 K
The performance data are in CECOMAF conditions :	Return gas :	32.0 °C
Dew Condition	Subcooling :	0.0 K

50 Hz R513A											
											N°User-360
4 T condensation	5 T évaporation	(°C)	-25	-20	-15	-10	-5	0	5	10	15
30	1 P frigorifique	(Watt)	1680	2374	3185	4130	5224	6482	7922	9557	11404
	2 P absorbée	(W)	901	1014	1118	1217	1316	1419	1530	1655	1796
	3 I absorbée	(A)	1.64	1.87	2.08	2.28	2.47	2.66	2.85	3.07	3.30
40	1 P frigorifique	(Watt)		1820	2546	3389	4366	5491	6782	8253	9921
	2 P absorbée	(W)		1036	1178	1314	1447	1584	1727	1882	2052
	3 I absorbée	(A)		1.81	2.10	2.37	2.62	2.87	3.12	3.37	3.64
50	1 P frigorifique	(Watt)			1954	2684	3531	4512	5642	6938	8416
	2 P absorbée	(W)			1194	1374	1551	1728	1911	2104	2311
	3 I absorbée	(A)			2.10	2.45	2.77	3.08	3.39	3.69	4.01
60	1 P frigorifique	(Watt)				2057	2763	3586	4544	5652	6929
	2 P absorbée	(W)				1403	1630	1857	2087	2326	2577
	3 I absorbée	(A)				2.50	2.91	3.29	3.66	4.02	4.39

60 Hz R513A											
											N°User-360
4 T condensation	5 T évaporation	(°C)	-25	-20	-15	-10	-5	0	5	10	15
30	1 P frigorifique	(Watt)	1990	2811	3770	4888	6181	7670	9371	11305	13488
	2 P absorbée	(W)	1090	1230	1357	1479	1601	1727	1864	2017	2191
	3 I absorbée	(A)	1.64	1.87	2.08	2.28	2.47	2.66	2.85	3.07	3.30
40	1 P frigorifique	(Watt)		2153	3012	4010	5165	6497	8023	9764	11737
	2 P absorbée	(W)		1252	1428	1594	1757	1923	2096	2282	2487
	3 I absorbée	(A)		1.81	2.10	2.37	2.62	2.87	3.12	3.37	3.64
50	1 P frigorifique	(Watt)			2311	3176	4178	5339	6676	8210	9959
	2 P absorbée	(W)			1446	1669	1885	2100	2321	2551	2798
	3 I absorbée	(A)			2.10	2.45	2.77	3.08	3.39	3.69	4.01
60	1 P frigorifique	(Watt)				2434	3269	4245	5379	6692	8204
	2 P absorbée	(W)				1700	1980	2256	2535	2821	3121
	3 I absorbée	(A)				2.50	2.91	3.29	3.66	4.02	4.39

1 = cooling capacity 2 = power input 3 = current 4 = condensing temperature 5 = evaporating temperature

Nota : Tecumseh se réserve le droit de modifier les informations contenues dans ce document sans préavis.
Note : Tecumseh reserves the right to change information contained in this document without notification.

© 2025 Tecumseh Products Company
All rights reserved